

УРБАНИСТИЧКИ ПАРАМЕТРИ ЗА ГРАДБИТЕ ВО ПРОЕКТИОТ ОПФАТ				
РЕД.БР НА ПОВРШИНА ЗА ГРАДЕЊЕ	НАМЕНА НА ПОВРШИНИ	КЛАСА	ПОВРШИНА ЗА ГРАДЕЊЕ	ПРОЦЕНТ НА ИЗГРАДЕНОСТ
			м ²	%
1	ТОПЛОВОД	E1.7	475	100%
ВКУПНО ПРОЕКТЕН ОПФАТ:			475	100%

УРБАНИСТИЧКИ ПРОЕКТ ЗА ИНФРАСТРУКТУРА за линиска инфраструктурна градба за: Новопланиран топловоден систем кон населба Железара од приклучна точка на секундарен топловод 2DN150 до новопланирана шахта за спој со постоен вреловод 2DN80, КО Гази Баба Општина Гази Баба Скопје (Планскиот опфат започнува од дел на КП 2228/1 КО Гази Баба и завршува на дел од КП 2148 КО Гази Баба)

Локација: Планирана траса на дел од 2148, 2147/1, 233, 231/1, 2146/1, 2146/2, 2228/1, 2228/2, 2395/1, 2357/2 и 2357/3 КО Гази Баба, Скопје



ИЗРАБОТУВАЧ : „ СТУДИО ЦОН И ЦОНИ „ ДОО СКОПЈЕ лиценца бр.0060

НАРАЧАТЕЛ: АД Електрони на Северна Македонија Скопје, Подружница „Енергетика“ Скопје

Објект: Градба од Втора категорија со намена E1.7 - Топловоди, Канали и цевководи за транспорт на топла вода, Пумпни станици за пароводи и Пароводни шахти

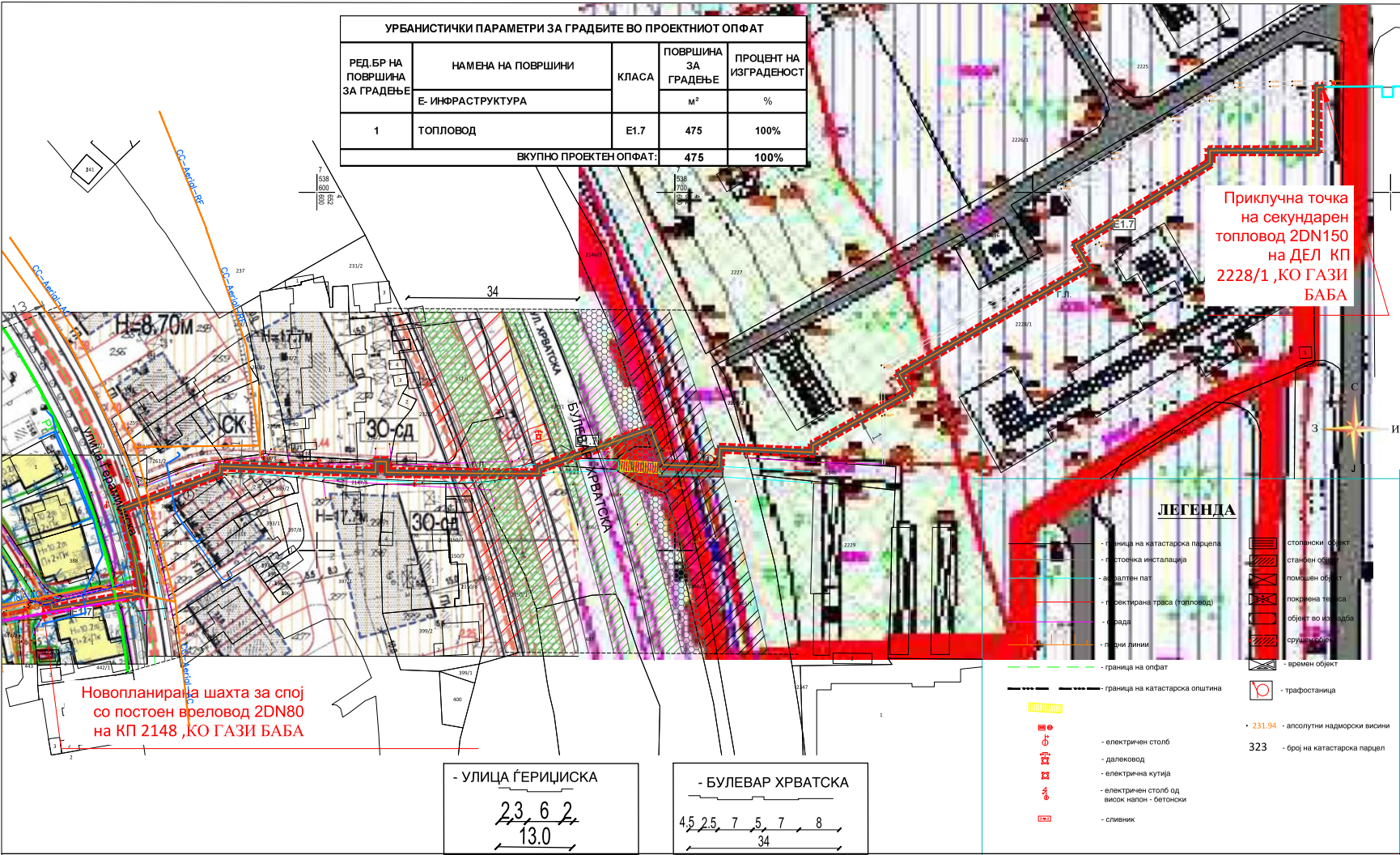
Планери: Наташа Кузманоска д/а овластување бр.0,0117 Васе Никоска д/а овластување бр.0,0176

Наслов на цртеж: ПЛАНСКИ ДЕЛ

УРБАНИСТИЧКО РЕШЕНИЕ ЗА ПРОЕКТИОТ ОПФАТ

УПРАВИТЕЛ: КУЗМАНОСКА НАТАША ДИВА

тех. број:	МЕСТО:	ДАТА:	РАЗМЕР:	ЛИСТ БРОЈ:
507/23	СКОПЈЕ	ноември 2023	1:1000	07



ЛЕГЕНДА:

- ГРАНИЦА НА ПРОЕКТЕН ОПФАТ 475м² (0.05ха)
- ГРАДЕЖНА ЛИНИЈА
- Група на класи на намени: Е-Инфраструктури
- Класа на намена: E1.7 - Топловоди
- Намена: E1.7 - Канали и цевководи за транспорт на топла вода, Пумпни станици за пароводи и Пароводни шахти
- РЕГУЛАЦИОНА ЛИНИЈА
- ОСОВИНА НА КОЛОВОЗ
- ЕЛЕМЕНТИ НА СООБРАКАЈНИЦА
- ТОПЛОВОДНА МРЕЖА СО ШАХТИ
- БАКАРЕН КАБЕЛ
- ПОСТОЕЧКИ ТОПЛОВОД
- ПОСТОЕЧКИ ПОДЗЕМЕН ВОД ЕЛЕКТРИКА 0.4кВ
- ПОСТОЕЧКА ФЕКАЛНА КАНАЛИЗАЦИЈА
- ПОСТОЕЧКА ВОДОВОДНА ИНСТАЛАЦИЈА
- ПОСТОЕЧКИ ТОПЛОВОД
- ЗАШТИТНО ЗЕЛЕНИЛО
- ЗАШТИТА НА ЖЕЛЕЗНИЧКИ КОРИДОР
- ЗАШТИТЕН ПОЈАС ПОД ДАЛНОВОД 12М
- ЖЕЛЕЗНИЧКИ КОРИДОР
- ПОСТОЕЧКИ ПРОДОР ПОД Ж. ПРУГА

СКОПЈЕ