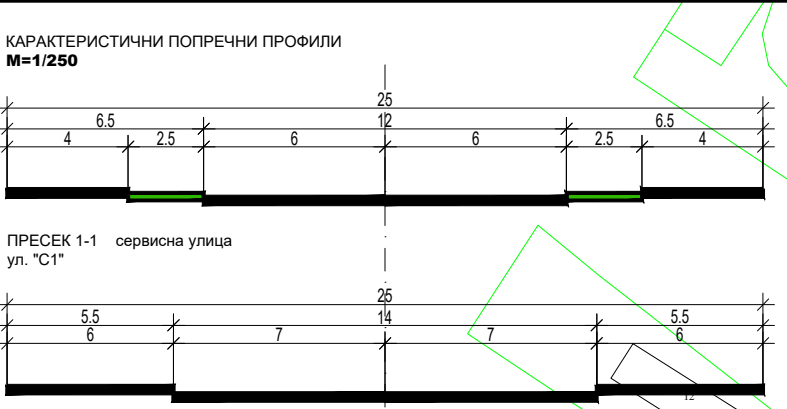


- ГРАДБИ ЗА ЧУВАЊЕ И СКЛАДИРАЊЕ НА ДИГИТАЛНИ ПОДАТОЦИ
- АДМИНИСТРАТИВЕН ОБЈЕКТ
- ГРАДБИ ЗА ЧУВАЊЕ И СКЛАДИРАЊЕ НА ДИГИТАЛНИ ПОДАТОЦИ
- НАСТРЕШНИЦА
- ОБЕЗБЕДУВАЊЕ
- ОБЕЗБЕДУВАЊЕ
- ОБЕЗБЕДУВАЊЕ
- ТРАФОСТАНИЦА
- ПОМОШНИ ИНСТАЛАЦИИ (среднонапонска постројка MV-A)
- ПОМОШНИ ИНСТАЛАЦИИ (среднонапонска постројка MV-B)
- РЕЗЕРВОАР 45м³
- РЕЗЕРВОАР 45м³
- РЕЗЕРВОАР ЗА СКЛАДИРАЊЕ НА ТЕХНИЧКА ВОДА ЗА ХИДРАНТСКА МРЕЖА 150м³



ТАБЕЛА СО НУМЕРИЧКИ ПОКАЗАТЕЛИ НА УРБАНИСТИЧКИТЕ ПАРАМЕТРИ ЗА ПРОЕКТНИОТ ОПФАТ

Бр. на градежна парцела	Група на класа на намена	Основна класа на намена	Подвижна намена	Компатибилни класи на намена во однос на основната класа на намена	Максимален процент на застаетеност на компатибилните класи на намени	Вкупна површина на градежна парцела м ²	Максимална дозволена површина за градење м ²	Максимална дозволена површина за градење со настрешници м ²	Максимална дозволена етажна површина за градење м ²	Максимална дозволена етажна површина за градење со настрешници м ²	Максимална дозволена височина на хоризонтален венец на кров м	Максимален број на спратови	Процент на изграденост на земјиштето %	Кофициент на искористеност на земјиштето (К)	Планирање
ГП 08.07.1	Г	Г4	Г4.7 - Градби за чување и складирање на дигитални податоци	Б4.1 - Администрација Е1.5 - Резервоар за вода Е1.8 - Трафостаница и помошни инсталации Е1.10 - Резервоар за нафта	40,0	28952	14476	16245	57904	59673	15,0м	П+3	50,00	2,00	Минимален број на паркин места се определува согласно член 134 од Правилникот за урбанистичко планирање (Сл.весник на РМ бр. 225/20, 219/21, 184/22, 225/20, 219/21, 184/22, 89/23, 07/25, 140/25)

ТАБЕЛА СО ОСТВАРЕНИ НУМЕРИЧКИ ПОКАЗАТЕЛИ НА УРБАНИСТИЧКИТЕ ПАРАМЕТРИ ВО РАМКИ НА УТВРДЕНИ ВРЕДНОСТИ

Бр. на градежна парцела	Број на градби (платформи)	Група на класа на намена	Основна класа на намена	Подвижна намена	Компатибилни класи на намена во однос на основната класа на намена	Застаетеност на градежна парцела м ²	Вкупна површина на градежна парцела м ²	Површина за градење м ²	Вкупна етажна површина за градење м ²	Максимална височина на хоризонтален венец на кров м	Максимален број на спратови	Процент на изграденост на земјиштето %	Кофициент на искористеност на земјиштето (К)	Планирање
ГП 08.07.1	8(15)*	Г	Г4	Г4.7 - Градби за чување и складирање на дигитални податоци	Б4.1 - Администрација Е1.5 - Резервоар за вода Е1.8 - Трафостаница и помошни инсталации Е1.10 - Резервоар за нафта	10,1	28952	9295 10706	19299 20711	5,5 / 8,0 / 12,0 / 15,0м	П / П+1 / П+2 / П+3	32,1	0,67	48 паркин места

ТАБЕЛА СО ОСТВАРЕНИ НУМЕРИЧКИТЕ ПОКАЗАТЕЛИ НА УРБАНИСТИЧКИТЕ ПАРАМЕТРИ ЗА ГРАДБИТЕ ВО РАМКИ НА УТВРДЕНИ ВРЕДНОСТИ

Бр. на градежна парцела	Вкупна површина на градежна парцела м ²	Број на градби	Намена на градбите	Класа на намена	Височина на венец	Максимален број на спратови	Површина за градење м ²	Вкупна етажна површина за градење м ²	Максимална дозволена височина на хоризонтален венец на кров м	Максимален број на спратови	Процент на изграденост на земјиштето %	Кофициент на искористеност на земјиштето (К)	Планирање							
														Процент на застаетеност на компатибилните класи на намена %	Процент на изграденост на земјиштето %					
ГП 08.07.1	28952	1	Градби за чување и складирање на дигитални податоци	Г4.7	12,0 / 15,0	П / П+1	4941	6097	89,9	89,9	32,1	0,67	48 паркин места							
		3	Градби за чување и складирање на дигитални податоци																	
		4	Настрешница *																	
		5	Обезбедување																	
		5a	Настрешница *																	
		6	Обезбедување																	
		6a	Настрешница *																	
		2	Административен објект											Б4.1	15,0	П+3	500	2000	10,1	10,1
		7	Трафостаница											постона	12	12	12	12	10,1	10,1
		8	Помошни инсталации (среднонапонска постројка MV-A)											Е1.8	5,5	П	35	35	10,1	10,1
		9	Помошни инсталации (среднонапонска постројка MV-B)											Е1.8	5,5	П	35	35	10,1	10,1
		10	Резервоар 45м ³ *											Е1.10	/	/	/	/	10,1	10,1
11	Резервоар 45м ³ *	Е1.10	/	/	/	/	10,1	10,1												
12	Резервоар за складирање на техничка вода за хидрантска мрежа 150м ³ *	Е1.5	/	/	/	/	10,1	10,1												
		ВКУПНО:				9295 10706		19299 20711		32,1		0,67								
		ВКУПНО:				7477 4286 7204 690		25,8 14,8 24,9 2,4		48 паркин места										

ОСТВАРЕНИ ПАРАМЕТРИ НА ЗЕЛЕНИЛО И ПАРТЕР

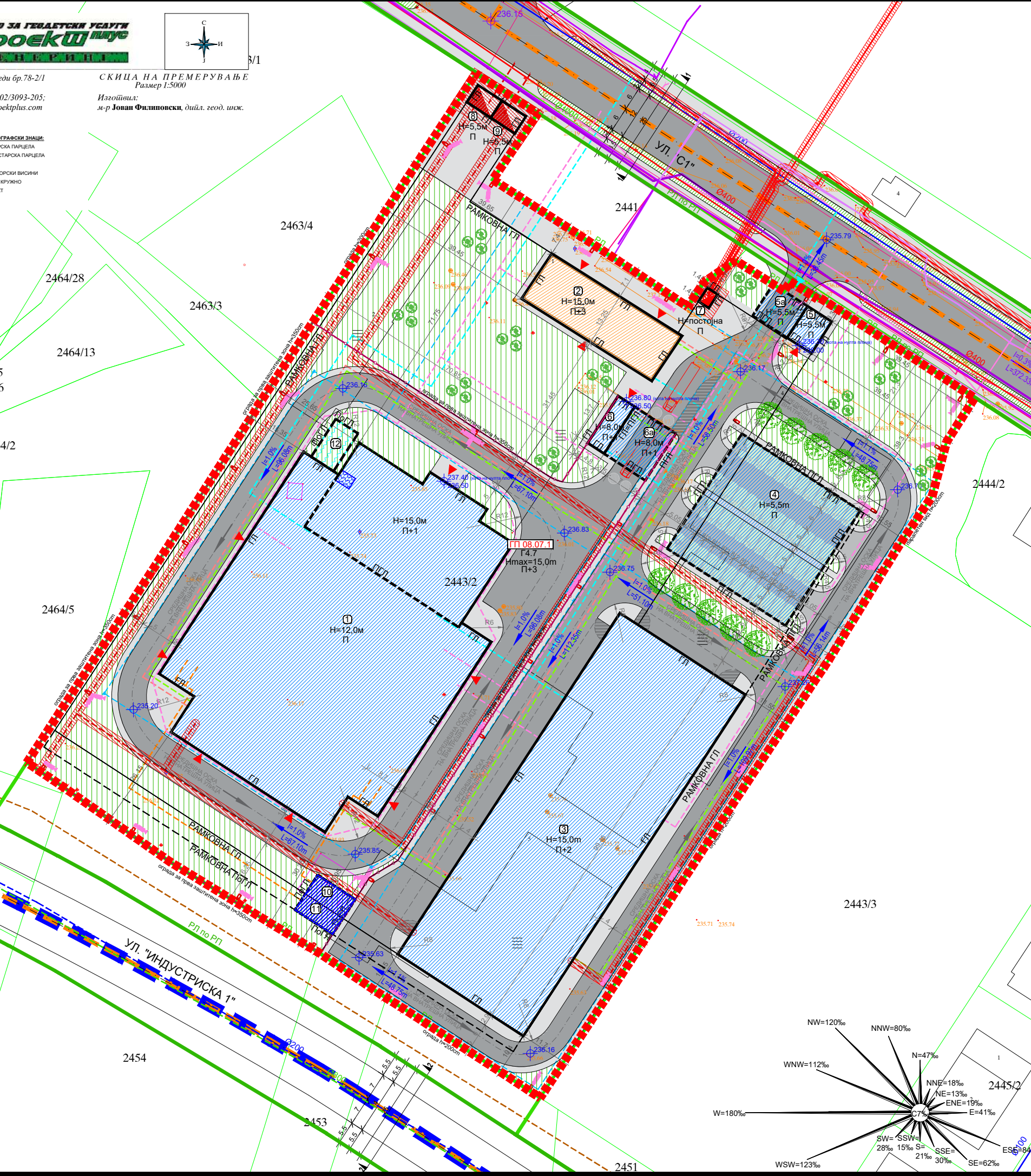
Површина на парцела м ²	Намена на градбите	Површина под градба м ²	Процент на учество во површеност на парцелата %
28952	Плато	7477	25,8
	Тротоари	4286	14,8
	Дворно зеленило	7204	24,9
	Паркинг	690	2,4

СТАЦИОНАРЕН СООБРАЌАЈ

Број на градба	Намена на градба	Број на работници / посетители	Потребен број на паркин места	Вкупен потребен број на паркин места	Обезбеден број на паркин места
1	Градби за чување и складирање на дигитални податоци	30	20	43	48
2	Административен објект	60	8		
3	Градби за чување и складирање на дигитални податоци	10	3		
5	Обезбедување	3	1		
6	Обезбедување	1	1		
	вкупно	10	5		
	слушатели на обуки / презентации / посетители	10	5		

БИЛАНСНИ ПОКАЗАТЕЛИ - споредени показатели за ГП 08.07.1

предвидени показатели со УП		остварени показатели со УП	
Нумеричка вредност на градежната парцела	ГП 08.07.11	Нумеричка вредност на градежната парцела	ГП 08.07.1
Група на класа на намена	Г	Група на класа на намена	Г
Основна класа на намена	Г4	Основна класа на намена	Г4
Подвижна намена	Г4.7 - Градби за чување и складирање на дигитални податоци	Подвижна намена	Г4.7 - Градби за чување и складирање на дигитални податоци
Број на градби	1 (3)*	Број на градби	8(15)*
Компатибилни класи на намена во однос на основната класа на намена	Б4.1 - Администрација Е1.5 - Резервоар за вода Е1.8 - Трафостаница и помошни инсталации Е1.10 - Резервоар за нафта	Компатибилни класи на намена во однос на основната класа на намена	Б4.1 - Администрација Е1.5 - Резервоар за вода Е1.8 - Трафостаница и помошни инсталации Е1.10 - Резервоар за нафта
Максимален процент на застаетеност на компатибилните класи на намена	40,0	Процент на застаетеност на компатибилните класи на намена	10,1
Вкупна површина на градежна парцела м ²	28952	Вкупна површина на градежна парцела м ²	28952
Максимална дозволена површина за градење м ²	14476	Површина за градење м ²	9295
Максимална дозволена површина за градење со настрешници м ²	16245	Површина за градење со настрешници м ²	10706
Максимална дозволена етажна површина за градење м ²	57904	Вкупна етажна површина за градење м ²	19299
Максимална дозволена етажна површина за градење со настрешници м ²	59673	Вкупна етажна површина за градење со настрешници м ²	20711
Максимална дозволена височина на хоризонтален венец на кров м	15,0м	Максимална дозволена височина на хоризонтален венец на кров м	5,5 / 8,0 / 12,0 / 15,0м
Максимален број на спратови	П / П+1 / П+2 / П+3	Вкупна етажна површина за градење со настрешници м ²	20711
Процент на изграденост на земјиштето %	32,1	Процент на изграденост на земјиштето %	32,1
Кофициент на искористеност на земјиштето (К)	0,67	Кофициент на искористеност на земјиштето (К)	0,67
Минимален број на паркин места се определува согласно член 134 од Правилникот за урбанистичко планирање (Сл.весник на РМ бр. 225/20, 219/21, 184/22, 99/23, 07/25, 143/25, 241/25, 30/26 и 87/26)		Обезбеден број на паркин места	48
		Плато-сообраќајници	7477
		Тротоари	4286
		Паркинг	690
		Зеленило	7204
		Зеленило	24,9



УРБАНИСТИЧКИ ПРОЕКТ ЗА СТОПАНСКИ И ИНДУСТРИСКИ НАМЕНИ
ЗА РАЗРАБОТКА НА ГЕНЕРАЛЕН УРБАНИСТИЧКИ ПЛАН НА ГРАД СКОПЈЕ
СО НАМЕНА Г4.7 - ГРАДБИ ЗА ЧУВАЊЕ И СКЛАДИРАЊЕ НА ДИГИТАЛНИ ПОДАТОЦИ НА КП 2443/2, КО МАЏАРИ, ОПШТИНА ГАЗИ БАБА

СИНТЕЗНА КАРТА
- Проектна документација -

КЛАСА НА НАМЕНА:	КОМПАТИБИЛНА КЛАСА НА НАМЕНА:
Е - ИНФРАСТРУКТУРИ	Б - ДЕЛОВНИ ЗГРАДИ
Е1 - Сообраќајни, линиски и други инфраструктури	Б4 - Деловни згради
Е1.1 - Сообраќајни патни инфраструктури - коловоз	Б4.1 - Административен објект
Г - РУДАРСТВО, ЕНЕРГЕТИКА, ИНДУСТРИЈА	Е - ИНФРАСТРУКТУРИ
Г4 - Згради за индустриски услуги, резервоари, силоси и складишта	Е1 - Инфраструктурни водови
Г4.7 - Градби за чување и складирање на дигитални податоци	Е1.5 - Вкупен резервоар за вода
Д - ЗЕЛЕНИЛО, РЕКРЕАЦИЈА И МЕМОРИЈАЛНИ ПРОСТОРИ	Е1.8 - Водови за пренос на електрична енергија (трафостаници и помошни инсталации)
Д2 - Заштитно и сообраќајно зеленило	Е1.10 - Подземно складиште за нафта (резервоар)

- ЛЕГЕНДА:**
- РП по РП - ГРАНИЦА НА ПРОЕКТЕН ОПФАТ П=2,90ка
 - РП - РЕГУЛАЦИОНА ЛИНИЈА ПО РП
 - РП - РЕГУЛАЦИОНА ЛИНИЈА
 - РАМКОВНА ГП - ГРАНИЦА НА ГРАДЕЖНА ПАРЦЕЛА
 - ГП - РАМКОВНА ГРАДЕЖНА ЛИНИЈА
 - РАМКОВНА ГП - ГРАДЕЖНА ЛИНИЈА
 - РАМКОВНА ГП - РАМКОВНА ПОМОШНА ГРАДЕЖНА ЛИНИЈА
 - ГПД - ПОМОШНА ГРАДЕЖНА ЛИНИЈА
 - РАМКОВНА ГПД - РАМКОВНА ПОДЗЕМНА ГРАДЕЖНА ЛИНИЈА
 - ПОДЗЕМНА ГРАДЕЖНА ЛИНИЈА
 - Г4.7 - БРОЈ НА ГРАДЕЖНА ПАРЦЕЛА
 - Нmax=15,0м - КЛАСА НА НАМЕНА
 - П+3 - МАКСИМАЛНА ВИСОЧИНА ЗА ГРАДЕЊЕ
 - - МАКСИМАЛНА КАТНОСТ
 - - ЕЛЕМЕНТИ НА СООБРАЌАЈНИЦА
 - - ОСОВИНА НА КОЛОВОЗ
 - - ОГРАДА
 - - ОГРАДА НА ПРВА ЗАШТИТЕНА ЗОНА
 - - ПАРАЛЕТЕН СИД
 - - ДВОРНО ЗЕЛЕНИЛО
 - - СРЕДНО ЗЕЛЕНИЛО
 - - ВИСОКО ЗЕЛЕНИЛО
 - - ПОВРШИНА ПОД ПЕШАЧКИ СООБРАЌАЈ
 - - ПОВРШИНА ПОД КОЛОВОЗ
 - - ПРАВЕЦ НА ДВИЖЕЊЕ НА ВОЗИЛО
 - - СРЕДИШНА ОСКА НА ВНАТРЕШНА ЛИНИЈА
 - - ПРОЕКТИРАНИ ВИСИНСКИ КОТИ
 - - ПОДОЛЖЕН НИВЕЛМАН
 - - ПРОЕКТИРАНИ ВИСИНСКИ КОТИ ПО РПЧ
 - - ПОДОЛЖЕН НИВЕЛМАН ПО РПЧ
 - - ВЛЕЗ / ИЗЛЕЗ ВО ГРАДЕЖНА ПАРЦЕЛА
 - - ВЛЕЗ ВО ОБЈЕКТ
 - - ЗОНА НА ПОСТАВУВАЊЕ НА ПОДЗЕМНИ РЕЗЕРВОАРИ
- ПОСТОЈНИ ИНСТАЛАЦИИ:**
- 0200 - ПОСТОЈНА ВОДОВОДНА МРЕЖА
 - 0400 - ПОСТОЈНА ФЕКАЛНА КАНАЛИЗАЦИОНА МРЕЖА
 - 01000 - ПОСТОЈНА АТМОСФЕРСКА КАНАЛИЗАЦИОНА МРЕЖА
 - 10(20)кВ - ПОСТОЈНА 10(20)кВ ПОДЗЕМНА МРЕЖА со 2x1м ЗАШТИТЕН ПОЈАС
 - 10(20)кВ - ПОСТОЈНА 10(20)кВ ТРАФОСТАНИЦА со 2м ЗАШТИТЕН ПОЈАС
 - (А1) - ПОСТОЕН (А1) ПОДЗЕМЕН КАБЕЛ
 - (ТК) - ПОСТОЕН (ТК) ОПТИЧКИ КАБЕЛ
 - (ТК) - ПОСТОЕН (ТК) ОПТИЧКИ КАБЕЛ
 - (АЕК) - ПОСТОЕН (АЕК) БАКАРЕН КАБЕЛ
 - (АЕК) - ПОСТОЕН (АЕК) ОПТИЧКИ КАБЕЛ
 - (АЕК) - ПОСТОЕН (АЕК) КАНАЛИЗАЦИЈА
- ПЛАНИРАНИ ИНСТАЛАЦИИ ПО РПЧ:**
- - ПЛАНИРАНА ГАСОВОДНА МРЕЖА
- ПЛАНИРАНИ ИНСТАЛАЦИИ:**
- - ПЛАНИРАНА ВОДОВОДНА МРЕЖА
 - - ПЛАНИРАНА ВОДОВОДНА ЛИНИЈА ЗА ПП ЗАШТИТА СО ПП ХИДРАНТИ
 - - ПЛАНИРАН РЕЗЕРВОАР ЗА СКЛАДИРАЊЕ НА ТЕХНИЧКА ВОДА ЗА ХИДРАНТСКА МРЕЖА 150м³
 - - ПЛАНИРАН РЕЗЕРВОАР ЗА СКЛАДИРАЊЕ НА ТЕХНИЧКА САНИТАРНА ВОДА 25м³
 - - ПЛАНИРАНА ФЕКАЛНА КАНАЛИЗАЦИОНА МРЕЖА
 - - ПЛАНИРАНА АТМОСФЕРСКА КАНАЛИЗАЦИОНА МРЕЖА
 - - ПЛАНИРАНА 10кВ ПОДЗЕМНА МРЕЖА со 2x1м ЗАШТИТЕН ПОЈАС
 - - ПЛАНИРАНА СРЕДНОНАПОНСКА ПОСТРОЈКА со 3м ЗАШТИТЕН ПОЈАС
 - - ПЛАНИРАНО ОСВЕТЛУВАЊЕ
 - - ПЛАНИРАНА ТЕЛЕКОМУНИКАЦИСКА ИНФРАСТРУКТУРА
 - - ПЛАНИРАНО ССТУ
 - - ПЛАНИРАНА ДИЗЕЛ ДОСТАВА

ТАЈФА ТАЈФААРХИТЕКТИ WWW.TAJFA.MK	ТАЈФА АРХИТЕКТИ ДООЕЛ УЛ. ЖИВКО ЧАПО 23, 1300 КУМАНОВО www.tajfa.mk contact@tajfa.mk	УПРАВИТЕЛ: м-р СТЕФАН ЛАЗАРОВСКИ, д-р	ЛИЦЕНЦА БР: 0055 ТЕК. БР: 20/24 ДАТУМ: 05.2026
ЛОКАЦИЈА: КО МАЏАРИ	ПРОЕКТЕН ОПФАТ: КП 2443/2	ОПШТИНА: ГАЗИ БАБА - СКОПЈЕ	РАЗМЕР: 1/1000
ПЛАНЕР ПОТПИСНИК: м-р СТЕФАН ЛАЗАРОВСКИ, д-р	ПЛАНЕРИ: м-р БИЉАНА НАСКОВИЌ, д-р ТОМАИДА ДИМИТРОВСКА, м-р ЉУБИЦА ТОМЕСКА, м-р КОНСТАНТИНА БАЏАКОВА, м-р	НАЗИВ НА ПЛАНОТ: УРБАНИСТИЧКИ ПРОЕКТ ЗА СТОПАНСКИ И ИНДУСТРИСКИ НАМЕНИ ЗА РАЗРАБОТКА НА ГЕНЕРАЛЕН УРБАНИСТИЧКИ ПЛАН НА ГРАД СКОПЈЕ СО НАМЕНА Г4.7 - ГРАДБИ ЗА ЧУВАЊЕ И СКЛАДИРАЊЕ НА ДИГИТАЛНИ ПОДАТОЦИ НА КП 2443/2, КО МАЏАРИ, ОПШТИНА ГАЗИ БАБА	ОПШТИНА ГАЗИ БАБА-СКОПЈЕ ПРИЛОГ: СИНТЕЗНА КАРТА